

実務展望

# てんぼう

一般社団法人 東京都溶接協会  
社団法人 ボイラ・クレーン安全協会  
株式会社 三浦事務所  
発行所・東京都江東区大島三丁目1番11号  
産学協同センター  
電話 03-3685-5700 (代表)  
編集発行人 三浦 繁夫 © 2011  
毎月1回1日発行 定価 100円・〒共



ロータリー除雪車

編集部撮影

新潟県村上市の坂町と山形県米沢市を結ぶ米坂線は、屈指の豪雪路線として知られる。ラッセル車が線路上の雪を跳ね除けてできた雪壁を、大型のロータリー車が切り崩して掻き寄せ、さらに遠くへと投雪する。近年の暖冬傾向から、大型のロータリー車は出番を失いつつある。

(カラー版は <http://www.miura21.co.jp> でご覧いただけます)

## 研修会のご案内

主催 東部労働福祉協会

日 時：平成23年3月10日(木) 午後1時30分～3時40分

会 場：産学協同センター4階講堂 東京都江東区大島3-1-11  
(都営新宿線西大島駅下車A3出口徒歩1分)

演 題：「メンタルヘルスと労務管理」(仮題)

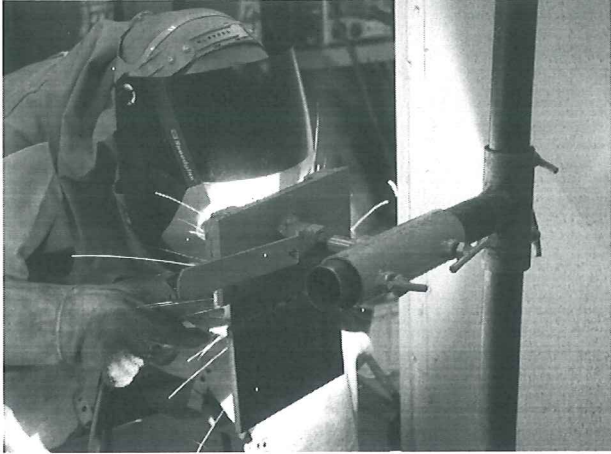
講 師：弁護士 小川 英郎 氏 (ウェール法律事務所)

申 込 み：TEL 03-3685-5700 FAX 03-5609-1665

※参加は無料です。多数のご参加をお待ちしております。

協賛 株式会社 三浦事務所 <http://www.miura21.co.jp>  
一般社団法人 東京都溶接協会 <http://www.jwes-1st.jp>

“あなたも出場してみませんか”



火花を散らし健闘する選手たち (昨年の競技風景より)

# 第51回 溶接技術競技会 参加者募集

東京都溶接協会(横田文雄会長)では平成二十三年三月十九日に第五十一回溶接技術競技会を開催し、手溶接と半自動溶接の総合優勝者を東京都代表として次

回の全国溶接競技会に派遣する。溶接作業に従事し挑戦意欲のある出場希望者、自社の溶接技術水準を確認したい管理者・経営者の方は、是非選手を派遣してください。

◇ 本大会の申込みと参加資料の請求は左記事務局まで。  
一般社団法人  
東京都溶接協会  
〇三三六八五―五四四八

## 第二回 関東甲信越高校生溶接コンクール —— 四月二十三日に開催

東部地区溶接協会連絡会(横田文雄会長・東京都溶接協会会長)は昨年(2010)に続き、「第二回関東甲信越高校生溶接コンクール」を開催する。昨年は、2010国際ウェルディングショーの特設会場で行われたが、今回は会場を神奈川県川崎市日本溶接協会中央検定場に舞台を移して熱い戦いを繰り広げることになる。同連絡会所属の十一溶接協会から推薦された二十二名の選手が参加する予定となっている。競技はA-2F(被覆アーク溶接下向き裏当て金あり)が課題で、競技時間は三十分で行い、競技終了後、外観検査、違反行為、不安全状態・行為等について審査を行う。高校生溶接大会はこれまで西日本が先行している感があったが、今後は東日本でも定着することが見込まれ、全国レベルでの競技会に発展することが期待される。



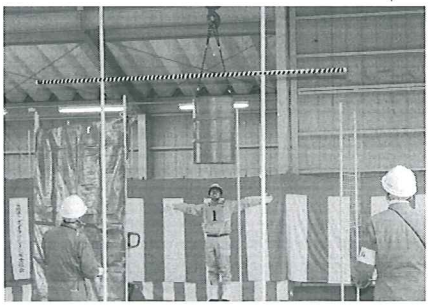
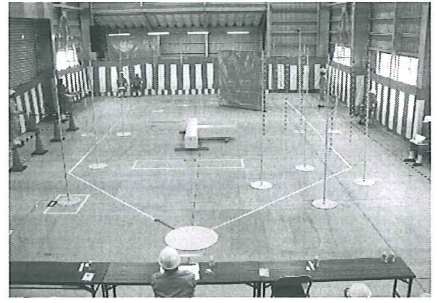
第1回 関東甲信越高校生溶接コンクール参加選手

# 第42回 クレーン運転及び玉掛け技能競技全国大会

## 開催案内

後援：厚生労働省 協賛：日刊工業新聞社

1. 開催期日 平成23年 **5月20日(金)**
2. 開催場所 (社) ボイラ・クレーン安全協会 福島事務所 千963-0547 郡山市喜久田町卸 3-39
3. 申込締切日 平成23年 4月22日 (金)
4. 申込先 (社) ボイラ・クレーン安全協会 教育部 及び最寄りの当協会事務所  
TEL 03-3685-2141 FAX 03-3685-2189  
E-mail honbu.kyouikubu@bcsa.or.jp



(写真は  
第41回全国大会風景)

# 助成金のご案内

## 1. 既卒者育成支援奨励金

### (1) 要件

一定の成長分野等に該当する中小企業事業主が「育成計画書」および「既卒者育成雇用求人」を職安に提出し、職安から紹介される対象者を原則 6 カ月間の有期雇用として雇い入れ、就労及び育成計画書に基づく座学等により育成。その結果として、正規雇用に至るまでの過程に対して奨励金を給付します。

奨励金は、①有期雇用の期間に支給されるもの、②正規雇用に移行した場合に支給されるもの、③研修を行った場合に支給されるもの、の 3 種類があります。

### (2) 対象者

正規雇用として雇用されるためには既卒者育成雇用の支援が必要であると公共職業安定所長が認めた、次に該当する者。

- ・平成20年 3 月以降の新規学卒者で、ハローワークまたは新卒応援ハローワークに求職登録を行っている者（平成22年度の新規学卒者は、卒業日の翌日以降が対象）。新規学卒者とは、中学校、高校、高専、大学（大学院、短大を含む）、専修学校の卒業者とします。
- ・卒業後安定した職業に就いた経験がない（1年以上継続して同一の事業主に正規雇用された経験がないこと）。
- ・雇入れ開始日現在の満年齢が40歳未満の者。

### (3) 奨励金額

- ① 有期雇用としての 6 カ月間  
各月について10万円
- ② 有期雇用を経て、正規雇用に移行して 3 カ月を経過した場合  
50万円
- ③ ①の有期雇用の期間に研修（所謂OFF J T）を行った場合  
研修に要した費用のうち 5 万円を上限とする額を最大で 3 カ月分

### (4) 申請手順

- ① 育成計画書を提出
- ② 既卒者育成雇用求人提出
- ③ ハローワークまたは新卒応援ハローワークからの職業紹介
- ④ 有期雇用（原則 6 カ月）の開始
- ⑤ 実施結果報告書の提出（有期雇用終了日の翌日から起算して 1 カ月以内）

### (5) 対象となる「成長分野」に該当する業種

以下の分野に該当する場合は支給対象となります。 (日本標準産業分類より)	
大分類 A → 中分類 0 2 一 林業	
大分類 D 一 建設業	このうち、環境や健康分野に関する建築物等を建築しているもの
大分類 E 一 製造業	このうち、環境や健康分野に関する製品を製造しているもの

大分類 F 一 電気・ガス・熱供給・水道業の中の中分類 3 3 一 電気業	
大分類 G 一 情報通信業	
大分類 H 一 運輸業・郵便業	
大分類 L → 中分類 7 1 一 学術・開発研究機関	このうち、環境や健康分野に関連する技術開発を行っているもの
大分類 N → 中分類 8 0 → 小分類 8 0 4 一 スポーツ施設提供業 (例) フィットネスクラブ	
大分類 O → 中分類 8 2 → 小分類 8 2 4 → 細分類 8 2 4 6 一 スポーツ・健康教授業 (例) スイミングスクール	
大分類 P 一 医療、福祉	
大分類 R → 中分類 8 8 一 廃棄物処理業 (例) ごみ処分量	
その他 (上記以外)	このうち、環境や健康分野に関連する事業を行っているもの (例) エコファンド

## 2. 若年者等正規雇用化特別奨励金

### (1) 要件と種類

年長フリーター、内定取消を受けた新卒者等の対象者を正規雇用として雇い入れ、一定期間継続して雇用すること。

正規雇用とは、所謂パートタイマーではなく、期間の定めのない契約で雇用し、かつ雇用保険の被保険者であることを指します。この奨励金は、対象者、雇用形態によって次の 4 種に分類されます。

- ① **トライアル雇用活用型**  
トライアル雇用で雇い入れた40歳未満の者で、過去 1 年間に雇用保険の被保険者であったことのない者を正規雇用として雇い入れた場合に給付。ただし、新規学卒者及び卒業後 1 年以内の者は対象外。
- ② **直接雇用型**  
この奨励金の対象となる者についての求人を職安に出し、職安の紹介により対象者を雇い入れた場合に給付。対象者は、25歳以上40歳未満で、雇入れ日前 1 年間に雇用保険の被保険者であったことのない者のうち、職安所長が認定した者。
- ③ **有期実習型訓練修了者雇用型**  
有期実習型訓練修了後の雇入れの時点で25歳以上40歳未満の者。
- ④ **内定取消し雇用型**  
在学中に内定が取消され、就職先が未定の者のうち、雇い入れ日時点で40歳未満の者。

### (2) 給付額

奨励金は 3 回に分けて次の額が給付されます。

- 第 1 期 250,000円 (500,000円)
  - 第 2 期 125,000円 (250,000円)
  - 第 3 期 125,000円 (250,000円)
- ( ) 内は中小企業が対象。

### (3) 申請先

事業所管轄のハローワーク

(社) ボイラ・クレーン安全協会  
URL:http://www.bcsa.or.jp

※ 上段は学科 下段は実技

### 講習予定表

講習名	事務所	2月		3月		4月(一部未定)		講習名	事務所	2月		3月		4月(一部未定)												
玉掛け技能講習	東京	7	8	14	15			フォークリフト運転技能講習	東京	3		2														
		19		27					千葉	6	12	13	6	12	13											
	千葉			9	10				千葉	17	18															
				13					埼玉	20	26	27														
	埼玉			2	3	20	21			17		9														
				6		23			神奈川	19	26	27	12	19	20											
	神奈川			3	4							18														
				6					茨城			19	20	27												
茨城					7	8																				
					10																					
栃木	1	2	1	2	5	6		栃木	10	15	8	18	1	12												
	3	4	3	4	7				11	12	13	16	17	18	9	10	11	19	20	21	2	3	9	13	14	15
甲信	24	25						甲信																		
	27																									
小型移動式クレーン運転技能講習	東京							床上操作式クレーン運転技能講習	東京			3	4													
	千葉	23	24						千葉	15	16			13	20											
		27							千葉	20																
	埼玉								埼玉	2	3					27	28									
										5						30										
	神奈川			9	10				神奈川																	
				13					茨城																	
	茨城	3	4																							
	6						栃木			23	24	19	20													
栃木	24	25								25			21													
	27						甲信			8	9															
甲信										13																

★他の講習も実施しています。詳細については、各事務所にお問い合わせください。

ボイラ・クレーン安全協会	〒136-0071	江東区亀戸6-41-20 機匠健保会館2階	TEL 03-3685-2141 FAX 03-3685-2189	神奈川事務所	〒231-0007	横浜市中区弁天通4-59 横浜弁天通第一生命ビル3階	TEL 045-662-2860 FAX 045-662-8768
東京事務所	〒136-0071	江東区亀戸1-28-6 タニビル5階	TEL 03-3685-5222 FAX 03-3685-5746	茨城事務所	〒300-0875	土浦市中荒川沖町2-6 ツインビル3階	TEL 029-843-0740 FAX 029-841-1968
千葉事務所	〒260-0028	千葉市中央区新町18-10 千葉第一生命ビル2階	TEL 043-247-5532 FAX 043-247-5576	栃木事務所	〒322-0016	鹿沼市流通センター46番地	TEL 0289-72-1717 FAX 0289-76-6090
埼玉事務所	〒330-0801	さいたま市大宮区土手町1-2 JA共済埼玉ビル6階	TEL 048-643-1543 FAX 048-643-1524	甲信事務所	〒400-0064	甲府市下飯田1-4-6 ワンスコア2階	TEL 055-226-5890 FAX 055-227-1773

**アーク溶接作業従事者特別教育**

一、日時・会場

二、受講料 一三、〇〇〇円  
テキスト代 六、〇〇〇円

**ガス溶接技能講習**

一、日時・会場

二、受講料 一三、〇〇〇円  
テキスト代 六、〇〇〇円

**JIS溶接評価試験**

日時・会場


四月二日(土)  
東京都溶接協会

四月三日(日)  
東京都溶接協会

四月十七日(日)  
東京都溶接協会

五月七日(土)  
東京都溶接協会

五月八日(日)  
東京都溶接協会



**＜申込先＞**

一般社団法人  
東京都溶接協会

東京都江東区大島 3-1-11  
産学協同センター内

TEL 03-3685-5448  
FAX 03-3682-4902

**グラインダ特別教育**

一、日時・会場

六月十四日(火)午前九時  
午後五時、江東区大島  
三一一十一、産学協同センター

二、受講料

会員 七、〇〇〇円  
一般 九、〇〇〇円

学科II 四月五日(火)午前九時  
午後五時、六日(水)午前九時  
午後〇時、江東区大島三一一十一、産学協同センター

実技II 四月六日(水)午後一時  
午後五時、四月七日(木)午前九時  
午後五時、会場は学科講習会場と同じ。

28日 福井県天満宮梅花祭

25日 京都北野天満宮梅花祭

24日 大田原大田山土地蔵尊春大祭

23日 京都醍醐寺五大力尊仁王会

20日 皇太子誕生日(3月31日まで)

19日 水戸梅まつり

17日 雨

16日 全国狩猟禁止

15日 全国緑化キャンペーン

14日 聖バレンタインデー

11日 全国狩猟禁止

針供養

建国記念の日

奈良権原神宮例祭

聖バレンタインデー

全国緑化キャンペーン

全国狩猟禁止

アレルギー週間

雨

水戸梅まつり

皇太子誕生日

京都醍醐寺五大力尊仁王会

大田原大田山土地蔵尊春大祭

京都北野天満宮梅花祭

福井県天満宮梅花祭

※行事・祭は変更になる場合があります。事前に関係諸団体にご確認下さい。

3日 豆まき

4日 奈良春日大社万灯籠

7日 尾鷲まつり(1~5日)

8日 初午

9日 京都市伏見稲荷初午祭

1日 福井永平寺涅槃会

2日 撮心(7日)

2日 テクニカルショー

2日 コハマ2011(4日)

2日 パシフィック横浜

3日 節分

3日 豆まき

4日 奈良春日大社万灯籠

7日 尾鷲まつり(1~5日)

8日 初午

9日 京都市伏見稲荷初午祭

二月 (如月)

