

実務展望

てんぼろ

一般社団法人 東京都溶接協会
公益社団法人 ボイラ・クレーン安全協会
株式会社 三浦事務所
発行所・東京都江東区大島三丁目1番11号
産学協同センター
電話 03-3685-5700 (代表)
編集発行人 三浦 繁夫 © 2012
毎月1回1日発行 定価 100円・千共



弘南鉄道のラッセル車

編集部撮影

弘南鉄道大鰐線で活躍するラッセル車は、昭和4年製で国内最古参。同型式のうち現役で活躍しているのは弘南鉄道のみ。ラッセル車は分類上では貨車となるため動力はない。これを推進する機関車は更に旧く大正13年製。

(カラー版は <http://www.miura21.co.jp> でご覧いただけます)

研修会のご案内

主催 東部労働福祉協会

日 時：平成24年 3月 6日 (木) 午後 1時30分～ 3時40分

会 場：産学協同センター 4階講堂 東京都江東区大島 3-1-11
(都営新宿線西大島駅下車 A 3 出口徒歩 1分)

演 題：第一部「原発事故をめぐる法律問題」
第二部「非正規労働をめぐる法律問題」

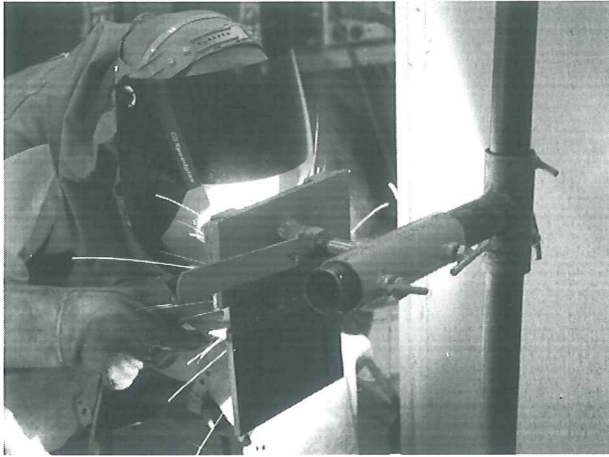
講 師：弁護士 小川 英郎 氏 (ウェール法律事務所)

申 込 み：TEL 03-3685-5700 FAX 03-5609-1665

※参加は無料です。多数のご参加をお待ちしております。

協賛 株式会社 三浦事務所 <http://www.miura21.co.jp>
一般社団法人 東京都溶接協会 <http://www.jwes-1st.jp>

“あなたも 出場してみませんか”



火花を散らし健闘する選手たち (昨年の競技風景より)

第52回 溶接技術競技会 参加者募集

東京都溶接協会(横田文雄会長)では平成二十四年三月十日に第五十二回溶接技術競技会を開催し、手溶接と半自動溶接の総合優勝者を東京都代表として次回

の全国溶接競技会に派遣する。溶接作業に従事し挑戦意欲のある出場希望者、自社の溶接技術水準を確認したい管理者・経営者の方は、是非選手を派遣してください。

第五十八回全国溶接競技会は十月六・七日の両日、宮崎県・宮崎市の宮崎県工業技術センターで開催されます。

◇ 本大会の申込みと参加資料の請求は左記事務局まで。

一般社団法人
東京都溶接協会
〇三三六八五一五四八

第五十七回全国溶接競技会

優秀賞獲得

佐藤大地さん (キャタピラー・ジャパン)



佐藤大地さん

(社)日本溶接協会主催の平成二十三年度(第五十七回)「全国溶接技術競技会」岡山県倉敷市で開催の入賞者が発表された。

平成二十三年度の競技会では、全国から選抜された百十二人の優秀な選手が日本一を目指して熱い戦いを繰り広げた。厳正な審査の結果、被覆

アーク溶接の部・寺本一生さん(広島県・マツダ)炭酸ガス半自動アーク溶接の山本勇策さん(山口県・日立交通テクノロジ)が最優秀賞を獲得し日本一の栄誉に輝いた。

東京都代表で参加した佐藤大地さん(キャタピラー・ジャパン)は半自動アーク溶接の部で好成績をあげ優秀賞を獲得した。なお、佐藤さんは初出場での入賞となった。被覆アーク溶接で参加した小山仁さん(鈴三テクノ)は健闘したが残念ながら入賞を逃した。

第三回

関東甲信越高校生溶接コンクール

四月二十一日に開催

東部地区溶接協会連絡会(横田文雄会長・東京都溶接協会会長)は関東甲信越高校生溶接コンクールを開催する。

同連絡会所属の十一溶接協会から手アーク溶接の部に、各都県協会から推薦された計二十二名の選手が参加する予定。

今回の会場は神戸製鋼所グループの支援を受け、神戸鋼溶接サービス溶接研修センターで開催する。

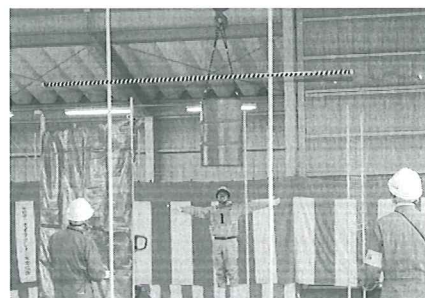
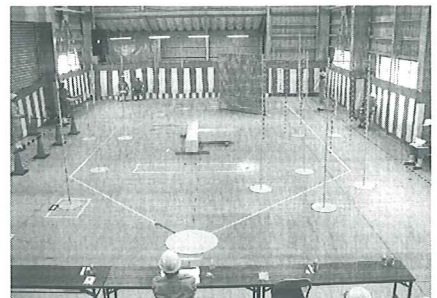
東京都溶接協会からは、東京都立北豊島工業高校と日本工業大学駒場高校の二選手が出場の予定。現在、各校で代表選手の選抜をしている。

第43回 クレーン運転及び玉掛け技能競技全国大会

開催案内

後援：厚生労働省 協賛：日刊工業新聞社

1. 開催期日 平成24年 **5月18日(金)**
2. 開催場所 公益社団法人 ボイラ・クレーン安全協会 福島事務所 〒963-0547 郡山市喜久田町卸 3-39
3. 申込締切日 平成24年 4月20日(金)
4. 申込先 公益社団法人 ボイラ・クレーン安全協会 教育部 及び最寄りの当協会事務所
TEL 03-3685-2141 FAX 03-3685-2189
E-mail honbu.kyouikubu@bcsa.or.jp



(写真は
第41回全国大会風景)

〈うつ病などの精神障害に関する労災認定の新基準〉

近年増加傾向の続いている精神障害による労災申請に対処すべく、厚生労働省は昨年12月に「心理的負荷による精神障害の労災認定基準」を発表しました。これにより、労災認定の審査に平均で約8.6ヵ月を要していた状態が6ヵ月以内に改善される見通しとなります。

1. 新たな認定基準

① 評価方法について

従前は、出来事そのものと、その後についての評価をしながら、総合評価としていました。新たな基準では、従前の2段階の評価方式を総合評価のみの1段階に変更しました。

② 特別な出来事について

発病の契機となる特別な出来事について、従前は「極度の長時間労働」や、「生死に関わる事故への遭遇等心理的負荷が極度のもの」という表記でした。新しい基準では、「極度の長時間労働」を「1月あたり160時間以上程度の時間外労働」と明記し、「心理的負荷が極度のもの」については、「強姦」や、「わいせつ行為等」の例が記載されました。

③ 心理的負荷の強度について

従前は心理的負荷についての強度分類はありませんでしたが、新たな基準では、強・中・弱の3段階に分類し、其々に対応する事例が明示されました。

④ 労働時間の基準

従前は発病に起因する労働時間等の具体的な記載はありませんでした。新基準では、発病直前の2ヵ月の時間外労働時間が1ヵ月あたり120時間以上、もしくは発病直前の3ヵ月の時間外労働時間が1ヵ月あたり100時間以上と明示されました。

⑤ 評価期間

従前は、症例に関わらず発症前6ヵ月以内の出来事のみを評価していました。新基準では、いわゆるセクハラやいじめが長期間継続する場合は、6ヵ月を超えて評価することとされました。

⑥ 複数事由の取り扱い

従前では複数の要因による取扱いについての規程はありませんでしたが、新基準では、其々の要因に応じた心理的負荷強度を評価し、加算する方法をとります。

⑦ 既往症状の悪化

従前では、既に発病していた症状が就労により悪化した場合は労災認定していませんでした。新基準では、この場合でも認定をすることとなります。

2. 審査・調査方法の改善

従前は全ての申請について精神科医の協議を経て決定していましたが、判断の難しいものについてのみを対象とすることとなります。また、発病が業務以外に要因に起因するか否かの調査が簡略化されます。

3. セクハラ事案について

いわゆるセクハラに起因する精神障害での労災請求は、次の事項に留意して、心理的負荷評価を行うこととされました。

① 就労上の不利益を避けたいとの理由から、セクハラ行為者に迎合するような言動があっても、セクハラ行為者の誘いを受け入れたとして、セクハラ的事实を単純に否定する理由にはならない。

② 被害を受けてからすぐに相談行動をとらない場合でも、心理的負荷が弱いと単純に判断する理由にはならない。

③ 被害者は、医療機関でもセクハラを受けたということをしすぐに話せないこともあるが、初診時にセクハラ的事实を申し立てていないことが、心理的負荷が弱いと単純に判断する理由にはならない。

④ 行為者が上司であり被害者が部下である場合、行為者が正規職員であり被害者が非正規労働者である場合等、行為者が雇用関係上被害者に対して優越的な立場にある事實は心理的負荷を強める要素となり得る。

《2012 国際ウエルディングショー》

日本から世界へ 世界から日本へ

—— 人・技術・国を結ぶ溶接接合技術 ——

会期：4/11(水)▶14(土)

会場：インテックス大阪

問い合わせ先：

2012国際ウエルディング

ショー事務局

産報出版株式会社

東京本社

TEL 03-3258-6411

関西支社

TEL 06-6633-0720



招待券

日本から世界へ
世界から日本へ

人・技術・国を結ぶ溶接接合技術

会期 4/11水▶14土
平成24年 AM10:00~PM5:00

会場 インテックス大阪

主催/社団法人日本溶接協会 産報出版株式会社

最新情報、講演・セミナー参加の事前登録はウェブサイトから!

<http://www.weldingshow.jp>

		講習予定表				公益社団法人 ボイラ・クレーン安全協会 URL:http://www.bcsa.or.jp	
※ 上段は学科 下段は実技		2月		3月		4月(一部未定)	
玉掛け技能講習	東京	9	10	12	13		
		19		25			
	千葉			13	14		
				18			
	埼玉	22	23				
		25					
	神奈川			1	2		
				4			
茨城							
栃木	1	2	6	7	10	11	
	3		8		12		
甲信	9	10	6	7			
	12		11				
小型移動式クレーン運転技能講習	東京						
	千葉			1	2		
				4			
	埼玉						
	神奈川			7	8		
				11			
	茨城	2	3				
		5					
栃木	23	24					
	26						
甲信	23	24					
	26						
フォークリフト運転技能講習	東京	2		1			
		5	11	12	4	10	11
	千葉	1	2				
		5	11	12			
	埼玉	9		1			
		11	18	19	3	10	11
	神奈川				16		
					17	18	25
茨城							
栃木	10	14	2	13	6	17	
	11	12	18	15	16	17	
甲信			3	4	10	14	
			15	16	15	16	
			7	8	14	18	
			19	20			
床上操作式クレーン運転技能講習	東京			5	6		
				11	18		
	千葉	8	9				
		12					
	埼玉	1	2	13	14		
		4		17			
	神奈川						
	茨城						
栃木			21	22	23	24	
			23		25		
甲信			22	23			
			25				

★他の講習も実施しています。詳細については、各事務所にお問い合わせください。

ボイラ・クレーン安全協会	〒136-0071	江東区亀戸6-41-20 機缶健保会館2階	TEL 03-3685-2141 FAX 03-3685-2189	神奈川事務所	〒231-0007	横浜市中区弁天通4-59 横浜弁天通第一生命ビル3階	TEL 045-662-2860 FAX 045-662-8768
東京事務所	〒136-0071	江東区亀戸1-28-6 タニビル5階	TEL 03-3685-5222 FAX 03-3685-5746	茨城事務所	〒300-0875	土浦市中荒川沖町2-6 ツインビル3階	TEL 029-843-0740 FAX 029-841-1968
千葉事務所	〒260-0028	千葉市中央区新町18-10 千葉第一生命ビル2階	TEL 043-247-5532 FAX 043-247-5576	栃木事務所	〒322-0016	鹿沼市流通センター46番地	TEL 0289-72-1717 FAX 0289-76-6090
埼玉事務所	〒330-0801	さいたま市大宮区土手町1-2 JA共済埼玉ビル6階	TEL 048-643-1543 FAX 048-643-1524	甲信事務所	〒400-0212	山梨県南アルプス市 下今諏訪610番9	TEL 055-287-9511 FAX 055-287-9512

アーク溶接作業従事者特別教育

一、日時・会場

二、受講料 一三、〇〇〇円
テキスト代 六〇〇円

ガス溶接技能講習

一、日時・会場

二、受講料 七、〇〇〇円
一般 九、〇〇〇円

JIS溶接評価試験

日時・会場

四月七日(土)
東京都溶接協会

四月八日(日)
東京都溶接協会

五月十二日(土)
東京都溶接協会

五月十三日(日)
東京都溶接協会

五月十九日(土)
城東職業能力開発センター

グライнда特別教育

一、日時・会場

六月十日(日)午前九時～午後五時、江東区大島三十一、産学協同センター

二、受講料 七、〇〇〇円
一般 九、〇〇〇円

申込先

一般社団法人 東京都溶接協会

東京都江東区大島 3-1-11
産学協同センター内

TEL 03-3685-5448
FAX 03-3682-4902

学科 三月二十日(火)午前九時～午後五時、二十一日(水)午前九時～午後〇時、江東区大島三十一、産学協同センター

実技 三月二十一日(水)午後一時～午後五時、二十二日(木)午前九時～午後五時、会場は学科講習会場と同じ。

26日 福井県山左義長祭

25日 京都北野天満宮花祭

24日 大田原大田山土地蔵尊奉大祭

23日 皇太子誕生日
京都醍醐寺五大力尊仁王会

20日 水戸梅まつり(3月31日まで)

19日 雨水

17日 伊勢神宮祈年祭(23日)

16日 全国狩猟禁止
日蓮聖人誕生会

15日 全国緑化キャンペーン
横手かまくら

14日 聖バレンタインデー

11日 建国記念の日
奈良橿原神宮例祭

8日 針供養

7日 北方領土の日


4日 立春
尾鷲まつり(15日)

3日 豆まき
京都伏見稲荷初午祭

2日 テクニカルショー
コハク2012(3日)

1日 福井永平寺涅槃会
撮心(3日)

二月(如月)



※行事・祭は変更になる場合があります。事前に関係諸団体に確認下さい。